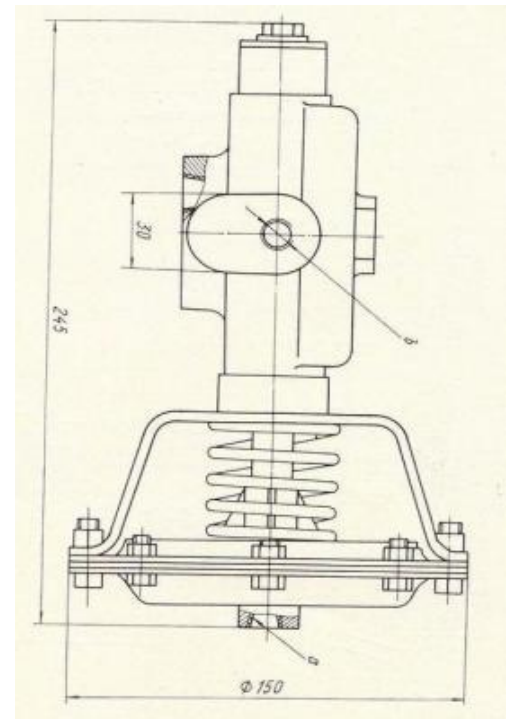


Устройства распределительные для воды 683.041

Устройства распределительные применяются в трубопроводах для воды, имеющей температуру до 50 градусов и давление воды до 25 кгс/см² с пневматическим мембранным исполнительным устройством.

Параметр	Значение
Масса, кг	3,25
Материал корпуса и золотника	латунь
Материал штока	нержавеющая сталь
Присоединительные отверстия для воды	R 3/8 (4 шт)
Присоединительные отверстия для воздуха	R 1/4 (1 шт)
Рабочее давление воды, МПа, (кгс/см ²)	2,5 ± 0,25 (25 ± 2,5)
Рабочее давление воздуха, МПа, (кгс/см ²)	0,2 ± 0,05 (2 ± 0,5)
Размеры, мм (ДхШхВ)	245x150x150
Расход воды номинальный, л/мин	20
Условный проход, мм	10
Число переключений, не более, цикл/ч	4



Распределительные устройства используются в качестве реверсивного переключателя в схемах дистанционного управления форматорами-вулканизаторами.

Устройства 683.041 снабжены пружиной, обеспечивающей возврат золотника в первоначальное положение после снятия давления воздуха, и монтируются на трубопроводе в вертикальном положении.